

INDICADORES EDUCATIVOS BÁSICOS

DIRECCIÓN DE PLANEACIÓN
DEPARTAMENTO DE PLANEACIÓN Y EVALUACIÓN

Indicadores Educativos Básicos

FIN DE SEMESTRE 2024-A

TABLAS

Concentrado de indicadores por Plantel.....	3
Concentrado de indicadores por municipio	4
Sistema de Enseñanza Abierta	5

GRÁFICAS SEMESTRE 2024-A

Aprovechamiento	7
Aprobación/Reprobación	8
Coefficiente de Egresión.....	9
Eficiencia Terminal	10
Tasa Terminal	11

INICIO DE SEMESTRE 2024-B

TABLAS

Concentrado de indicadores por planteles	13
Concentrado de indicadores por municipio	14
Matrícula por plantel y turno	15
Matrícula por plantel, turno y municipio	16
Distribución por rango de edad y planteles	17
Distribución por rango de edad y municipio	18

Relación alumno-maestro	19
Distribución alumnos por computadora	20

GRÁFICAS SEMESTRE 2024-B

Matrícula por turno y plantel	22
Matrícula por municipio	23
Absorción	24
Abandono Escolar.....	25
Tasa Bruta de Escolarización (Cobertura)	26

INDICADORES ACADÉMICOS HISTÓRICOS

TABLAS

Aprovechamiento	28
Aprobación	29
Reprobación.....	30
Eficiencia Terminal.....	31
Abandono Intracurricular	32
Abandono Escolar.....	33
Matrícula	34

GLOSARIO

Formulario de indicadores	36
---------------------------------	----

FIN DE SEMESTRE 2024-A

CONCENTRADO DE INDICADORES POR PLANTEL | 2024-A

PLANTEL	APROVECHAMIENTO (PROMEDIO CALIFICACIÓN)	APROBACIÓN (%)	REPROBACIÓN (%)	EGRESADOS	COEFICIENTE DE EGRESIÓN (%)	EFICIENCIA TERMINAL (%)	TASA TERMINAL (%)
PLANTEL 01	8.03	83.81	16.19	422	94.20	76.59	66.79
PLANTEL 02	8.68	91.92	8.08	339	98.83	94.17	83.89
PLANTEL 03	8.04	76.23	23.77	132	90.41	83.54	63.29
PLANTEL 04	8.63	84.67	15.33	319	93.82	88.61	77.22
PLANTEL 05	8.49	86.15	13.85	170	91.40	76.92	67.87
PLANTEL 06	8.25	72.86	27.14	55	93.22	75.34	61.64
PLANTEL 07	8.34	82.38	17.62	69	90.79	78.41	72.73
PLANTEL 08	8.74	89.66	10.34	134	98.53	74.86	64.25
PLANTEL 09	8.03	77.68	22.32	100	90.91	74.07	48.15
PLANTEL 10	8.61	88.01	11.99	125	96.15	92.59	79.26
PLANTEL 11	8.69	90.48	9.52	395	95.64	88.17	80.58
Global	8.37	85.90	14.10	2,260	94.68	83.46	72.19

CONCENTRADO DE INDICADORES POR MUNICIPIO | 2024-A

PLANTEL	APROVECHAMIENTO (PROMEDIO CALIFICACIÓN)	APROBACIÓN (%)	REPROBACIÓN (%)	EGRESADOS	COEFICIENTE DE EGRESIÓN (%)	EFICIENCIA TERMINAL (%)	TASA TERMINAL (%)
LA PAZ	8.25	85.29	14.71	949	94.24	82.02	71.65
PLANTEL 01	8.03	83.81	16.19	422	94.20	76.59	66.79
PLANTEL 03	8.04	76.23	23.77	132	90.41	83.54	63.29
PLANTEL 11	8.69	90.48	9.52	395	95.64	88.17	80.58
LOS CABOS	8.62	88.22	11.78	783	96.31	91.58	80.35
PLANTEL 02	8.68	91.92	8.08	339	98.83	94.17	83.89
PLANTEL 04	8.63	84.67	15.33	319	93.82	88.61	77.22
PLANTEL 10	8.61	88.01	11.99	125	96.15	92.59	79.26
COMONDÚ	8.61	87.59	12.41	304	94.41	76.00	66.25
PLANTEL 05	8.49	86.15	13.85	170	91.40	76.92	67.87
PLANTEL 08	8.74	89.66	10.34	134	98.53	74.86	64.25
LORETO	8.03	77.68	22.32	100	90.91	74.07	48.15
PLANTEL 09	8.03	77.68	22.32	100	90.91	74.07	48.15
MULEGÉ	8.30	77.75	22.25	124	91.85	77.02	67.70
PLANTEL 06	8.25	72.86	27.14	55	93.22	75.34	61.64
PLANTEL 07	8.34	82.38	17.62	69	90.79	78.41	72.73
Global	8.37	85.90	14.10	2,260	94.68	83.46	72.19

SISTEMA DE ENSEÑANZA ABIERTA (SEA) | 2024-A

Colegio de Bachilleres del Estado de Baja California Sur
Dirección Académica

Estadísticas Básicas del Sistema de Enseñanza Abierta (SEA) . Semestre 2024-A

Unidad 01 SEA (Localidades)	Matrícula inicial							Deserción						Egreso			Matrícula Final			Asesorías	Exámenes aplicados		Exámenes acreditados		Índice aprovechamiento
	Inicio			Ingreso durante el semestre				Bajas por reglamento			Bajas voluntarias										Fasc.	G	Fasc.	G	
	H	M	T	H	M	T	H	M	T	H	M	T	H	M	T	H	M	T	T.U.						
La Paz.	T.M.	52	80	132	42	35	77	0	0	0	9	5	14	5	13	18	80	97	177	826	532	397	398	296	7.8
	T.V.	43	32	75	33	24	57	0	0	0	0	0	0	2	3	5	74	53	127	382	177	44	140	39	8.2
Cabo San Lucas	T.M.	0	0	0	3	3	6	0	0	0	0	0	0	0	0	0	3	3	6	0	1	0	1	0	7.0
	T.V.	10	4	14	5	11	16	0	0	0	0	0	0	1	0	1	14	15	29	253	45	12	37	8	7.8
Ciudad Constitución.	T.M.	0	0	0	0	0	0	0	0	0	0	0	0	0	0	0	0	0	0	0	0	0	0	0	--
	T.V.	0	0	0	0	0	0	0	0	0	0	0	0	0	0	0	0	0	0	0	0	0	0	0	--
Loreto	T.M.	0	0	0	1	0	1	0	0	0	0	0	0	0	0	0	1	0	1	0	0	1	0	1	7.3
	T.V.	0	0	0	0	0	0	0	0	0	0	0	0	0	0	0	0	0	0	0	0	0	0	0	--
Santa Rosalía.	T.M.	0	1	1	0	0	0	0	0	0	0	0	0	0	0	0	0	1	1	10	13	0	11	0	7.3
	T.V.	0	0	0	0	0	0	0	0	0	0	0	0	0	0	0	0	0	0	0	0	0	0	0	--
Guerrero Negro	T.M.	0	0	0	0	0	0	0	0	0	0	0	0	0	0	0	0	0	0	0	0	0	0	0	--
	T.V.	0	0	0	0	0	0	0	0	0	0	0	0	0	0	0	0	0	0	0	0	0	0	0	--
SUBTOTAL	T.M.	52	81	133	46	38	84	0	0	0	9	5	14	5	13	18	84	101	185	836	546	398	410	297	--
SUBTOTAL	T.V.	53	36	89	38	35	73	0	0	0	0	0	0	3	3	6	88	68	156	635	222	56	177	47	--
TOTAL		105	117	222	84	73	157	0	0	0	9	5	14	8	16	24	172	169	341	1471	768	454	587	344	8

FUENTE: Sistema de Información de Control Escolar del SEA.

Notas:

*Comprende información estadística de Febrero 2024 a Julio del 2024.

* Las Coordinaciones de la Unidad 01 T.M. Y T.V. La Paz, BCS., realizan los trabajos administrativos y académicos de los alumnos del resto del Estado que se inscriben y toman asesorías en línea.

Nomenclaturas:

H= Hombres T= Total G= Global
M= Mujeres Fasc.= Fascicular T.M.=Turno Matutino

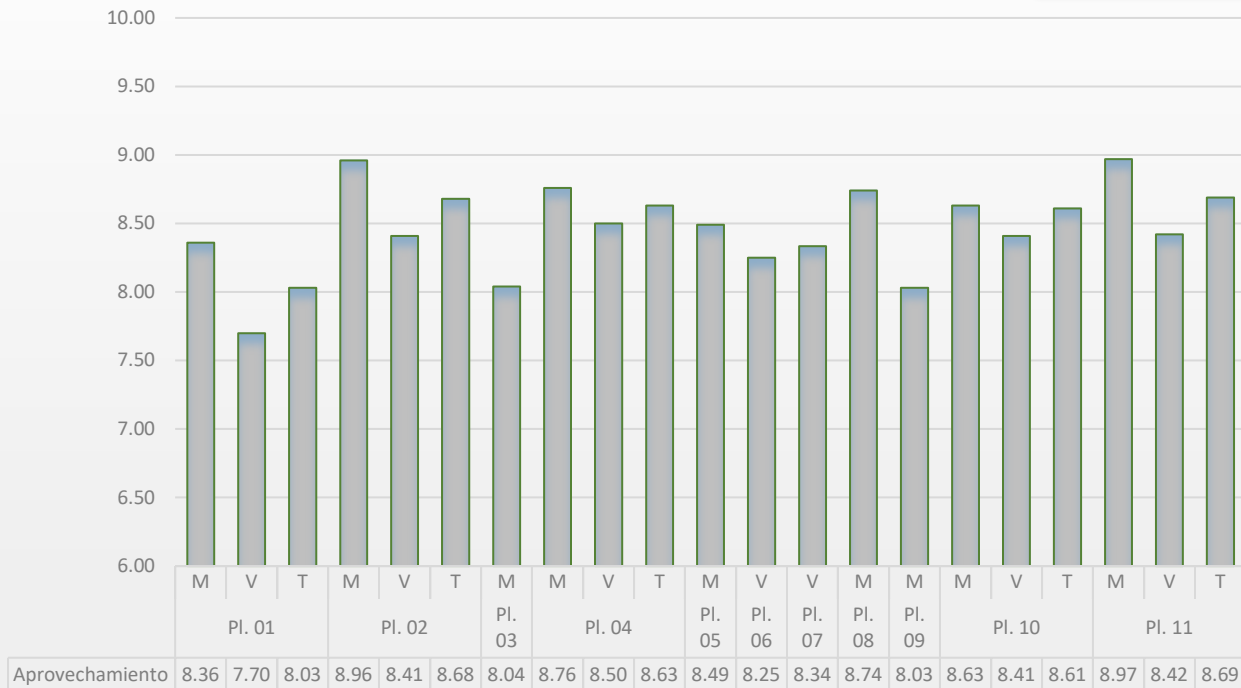
T.V.= Turno Vespertino N/D.= No dato
T.U.= Total Unidad

GRÁFICAS COMPARATIVAS

SEMESTRE 2024-A

Global Matutino: **8.47**
 Global Vespertino: **8.27**
 Global Total: **8.37**

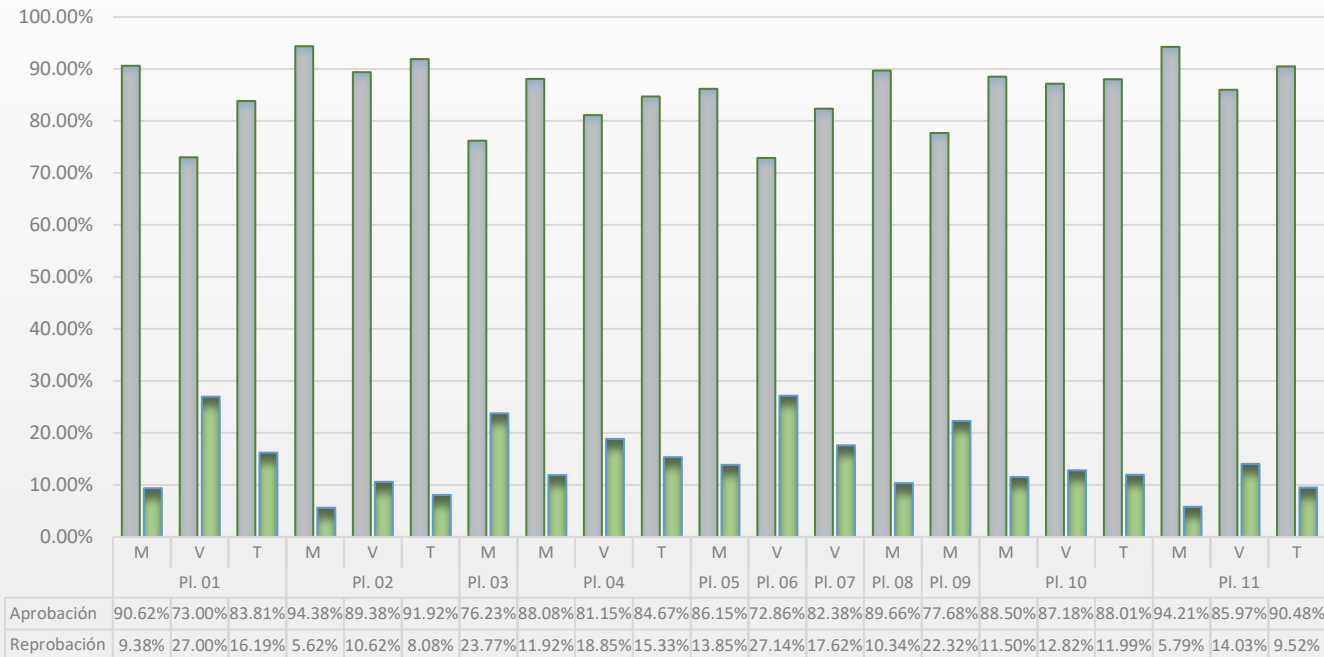
APROVECHAMIENTO | 2024-A



Fuente: SICE (Sistema de Control Escolar y Estadístico) 21/10/2024.

Aprobación: **85.90 %**
 Reprobación: **14.10 %**

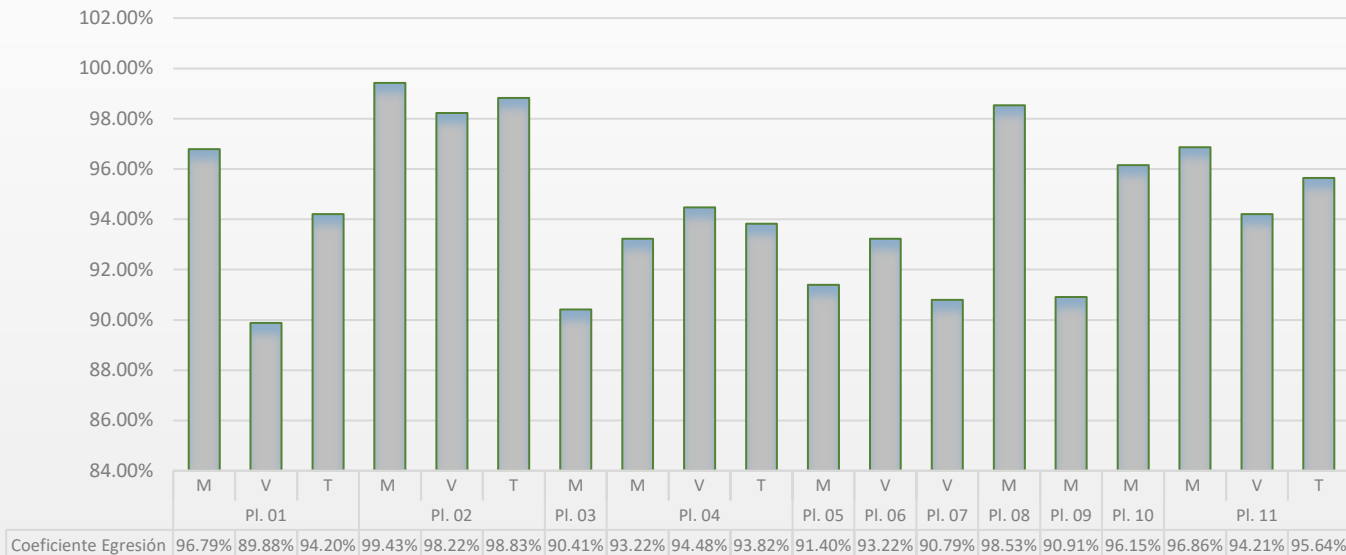
APROBACIÓN/REPROBACIÓN % | 2024-A



Fuente: SICE (Sistema de Control Escolar y Estadístico) 21/10/2024.

Global Matutino: **95.13**
 Global Vespertino: **93.82**
 Global Total: **94.68**

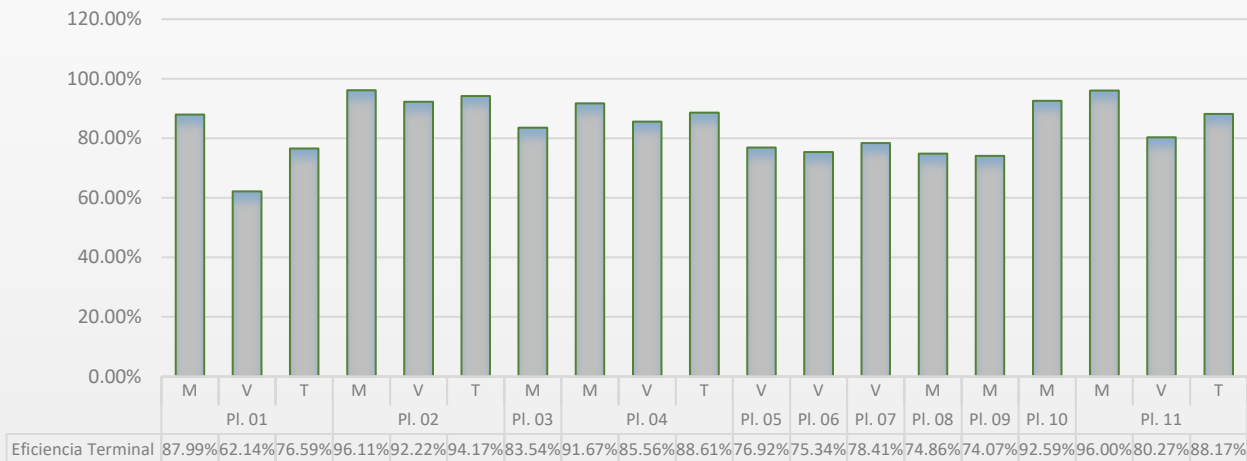
COEFICIENTE DE EGRESIÓN % | 2024-A



Fuente: SICE (Sistema de Control Escolar y Estadístico) 21/10/2024.

Global Matutino: **86.35**
 Global Vespertino: **78.42**
 Global Total: **83.46**

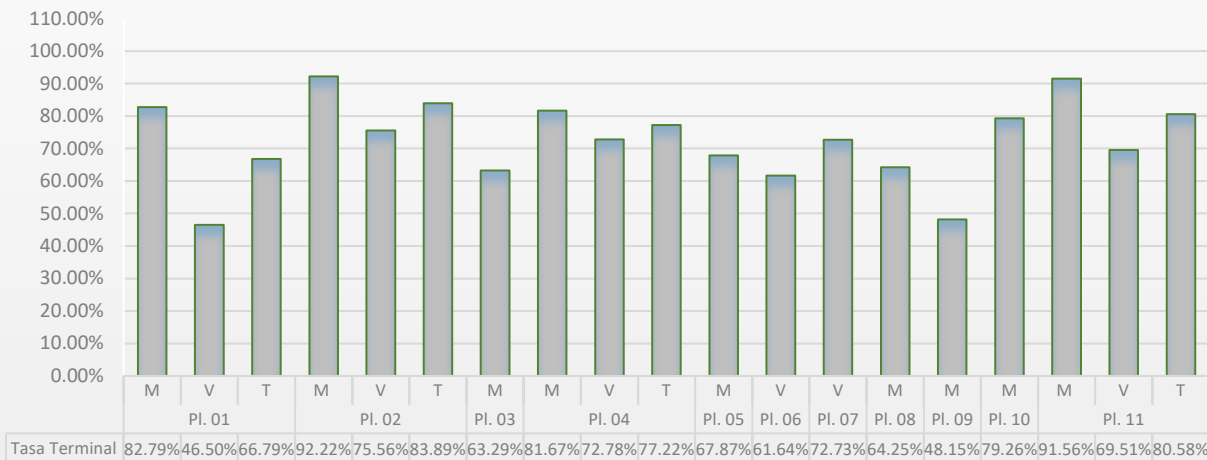
EFICIENCIA TERMINAL% | 2024-A



Fuente: SICE (Sistema de Control Escolar y Estadístico) 21/10/2024.

TASA TERMINAL% | 2024-A

Global Matutino: **76.18**
 Global Vespertino: **65.25**
 Global Total: **72.19**



Fuente: SICE (Sistema de Control Escolar y Estadístico) 21/10/2024.

INICIO DE SEMESTRE 2024-B

CONCENTRADO DE INDICADORES POR PLANTEL | 2024-B

PLANTEL	MATRÍCULA	ABSORCIÓN (%)	ABANDONO ESCOLAR (%)	REPETIDORES (%)	COBERTURA (TBE) (%)	TASA NETA DE ESCOLARIZACIÓN (%)
PLANTEL 01	1,519	12.23	7.83	0.59	11.07	9.82
PLANTEL 02	1,070	5.60	1.22	0.37	5.74	5.20
PLANTEL 03	475	3.96	10.56	1.68	3.46	2.97
PLANTEL 04	1,073	5.60	4.18	0.28	5.76	5.17
PLANTEL 05	655	18.83	3.69	0.46	17.03	15.28
PLANTEL 06	192	7.66	12.75	0.52	5.61	4.94
PLANTEL 07	195	7.66	10.14	1.03	5.70	5.08
PLANTEL 08	393	9.21	6.29	1.53	10.22	9.28
PLANTEL 09	358	41.27	13.48	0.84	36.95	31.27
PLANTEL 10	765	4.20	4.91	0.13	4.11	3.61
PLANTEL 11	1,214	9.20	3.84	0.49	8.85	7.92
Global	7,909	20.51	5.78	0.58	19.49	17.34

CONCENTRADO DE INDICADORES POR MUNICIPIO | 2024-B

PLANTEL	MATRÍCULA	ABSORCIÓN	ABANDONO ESCOLAR	REPETIDORES	COBERTURA (TBE)	TASA NETA DE ESCOLARIZACIÓN
		(%)	(%)	(%)	(%)	(%)
LA PAZ	3,208	25.38	6.70	0.72	23.39	20.71
PLANTEL 01	1,519	12.23	7.83	0.59	11.07	9.82
PLANTEL 03	475	3.96	10.56	1.68	3.46	2.97
PLANTEL 11	1,214	9.20	3.84	0.49	8.85	7.92
LOS CABOS	2,908	15.41	3.22	0.28	15.61	13.98
PLANTEL 02	1,070	5.60	1.22	0.37	5.74	5.20
PLANTEL 04	1,073	5.60	4.18	0.28	5.76	5.17
PLANTEL 10	765	4.20	4.91	0.13	4.11	3.61
COMONDÚ	1,048	28.03	4.78	0.86	27.24	24.56
PLANTEL 05	655	18.83	3.69	0.46	17.03	15.28
PLANTEL 08	393	9.21	6.29	1.53	10.22	9.28
LORETO	358	41.27	13.48	0.84	36.95	31.27
PLANTEL 09	358	41.27	13.48	0.84	36.95	31.27
MULEGÉ	387	15.32	11.40	0.78	11.31	10.02
PLANTEL 06	192	7.66	12.75	0.52	5.61	4.94
PLANTEL 07	195	7.66	10.14	1.03	5.70	5.08
Global	7,909	20.51	5.78	0.58	19.49	17.34

MATRÍCULA POR PLANTEL Y TURNO | 2024-B

Nombre del Plantel	Turno	SEMESTRES									Global		
		I			III			V			H	M	T
		H	M	T	H	M	T	H	M	T			
PLANTEL 01	M	132	179	311	134	169	303	122	173	295	388	521	909
	V	121	109	230	108	105	213	82	85	167	311	299	610
	T	253	288	541	242	274	516	204	258	462	699	820	1,519
PLANTEL 02	M	89	91	180	75	105	180	89	91	180	253	287	540
	V	88	92	180	72	108	180	87	83	170	247	283	530
	T	177	183	360	147	213	360	176	174	350	500	570	1,070
PLANTEL 03	M	91	84	175	71	94	165	58	77	135	220	255	475
PLANTEL 04	M	79	101	180	67	113	180	76	103	179	222	317	539
	V	75	105	180	70	107	177	69	108	177	214	320	534
	T	154	206	360	137	220	357	145	211	356	436	637	1,073
PLANTEL 05	M	109	116	225	97	128	225	80	125	205	286	369	655
PLANTEL 06	V	27	42	69	30	31	61	21	41	62	78	114	192
PLANTEL 07	V	35	34	69	31	26	57	31	38	69	97	98	195
PLANTEL 08	M	61	49	110	74	78	152	53	78	131	188	205	393
PLANTEL 09	M	71	66	137	63	47	110	55	56	111	189	169	358
PLANTEL 10	M	55	80	135	50	85	135	52	76	128	157	241	398
	V	55	80	135	58	74	132	50	50	100	163	204	367
	T	110	160	270	108	159	267	102	126	228	320	445	765
PLANTEL 11	M	98	126	224	84	141	225	92	133	225	274	400	674
	V	77	106	183	90	118	208	77	72	149	244	296	540
	T	175	232	407	174	259	433	169	205	374	518	696	1,214
GLOBAL	M	785	892	1,677	715	960	1,675	677	912	1589	2,177	2764	4,941
	V	478	568	1,046	459	569	1,028	417	477	894	1354	1614	2,968
	T	1,263	1,460	2,723	1,174	1,529	2,703	1,094	1,389	2,483	3,531	4,378	7,909

Fuente: SICE (Sistema de Control Escolar y Estadístico) 21/10/2024.

MATRÍCULA POR PLANTEL, TURNO Y MUNICIPIO | 2024-B

Nombre del Plantel	Turno	SEMESTRES									Global		
		I			III			V			H	M	T
		H	M	T	H	M	T	H	M	T			
La Paz		3,208											
PLANTEL 01	M	132	179	311	134	169	303	122	173	295	388	521	909
	V	121	109	230	108	105	213	82	85	167	311	299	610
	T	253	288	541	242	274	516	204	258	462	699	820	1,519
PLANTEL 03	M	91	84	175	71	94	165	58	77	135	220	255	475
	M	98	126	224	84	141	225	92	133	225	274	400	674
	V	77	106	183	90	118	208	77	72	149	244	296	540
PLANTEL 11	T	175	232	407	174	259	433	169	205	374	518	696	1,214
	Los Cabos												
	2,908												
PLANTEL 02	M	89	91	180	75	105	180	89	91	180	253	287	540
	V	88	92	180	72	108	180	87	83	170	247	283	530
	T	177	183	360	147	213	360	176	174	350	500	570	1,070
PLANTEL 04	M	79	101	180	67	113	180	76	103	179	222	317	539
	V	75	105	180	70	107	177	69	108	177	214	320	534
	T	154	206	360	137	220	357	145	211	356	436	637	1,073
PLANTEL 10	M	55	80	135	50	85	135	52	76	128	157	241	398
	V	55	80	135	58	74	132	50	50	100	163	204	367
	T	110	160	270	108	159	267	102	126	228	320	445	765
Comodú		1,048											
PLANTEL 05	M	109	116	225	97	128	225	80	125	205	286	369	655
PLANTEL 08	M	61	49	110	74	78	152	53	78	131	188	205	393
Loreto		358											
PLANTEL 09	M	71	66	137	63	47	110	55	56	111	189	169	358
Mulegé		387											
PLANTEL 06	V	27	42	69	30	31	61	80	125	205	78	114	192
PLANTEL 07	V	35	34	69	31	26	57	21	41	62	97	98	195
GLOBAL		7,909											

Fuente: SICE (Sistema de Control Escolar y Estadístico) 21/10/2024.

DISTRIBUCIÓN POR RANGO DE EDADES Y PLANTELES | 2024-B

PLANTEL	RANGO DE EDAD	H	M	T	%
PLANTEL 01	14 años o menos	53	77	130	8.56%
	15 años	235	254	489	32.19%
	16 años	233	274	507	33.38%
	17 años	162	189	351	23.11%
	18 años	13	17	30	1.97%
	19 años o más	3	9	12	0.79%
TOTAL DE PLANTEL :		699	820	1,519	100.00%
PLANTEL 02	14 años o menos	45	39	84	7.85%
	15 años	168	193	361	33.74%
	16 años	147	197	344	32.15%
	17 años	127	136	263	24.58%
	18 años	12	4	16	1.50%
	19 años o más	1	1	2	0.19%
TOTAL DE PLANTEL :		500	570	1,070	100.00%
PLANTEL 03	14 años o menos	21	21	42	8.84%
	15 años	73	73	146	30.74%
	16 años	76	87	163	34.32%
	17 años	39	60	99	20.84%
	18 años	6	10	16	3.37%
	19 años o más	5	4	9	1.89%
TOTAL DE PLANTEL :		220	255	475	100.00%
PLANTEL 04	14 años o menos	40	49	89	8.29%
	15 años	138	214	352	32.81%
	16 años	145	201	346	32.25%
	17 años	106	159	265	24.70%
	18 años	4	13	17	1.58%
	19 años o más	3	1	4	0.37%
TOTAL DE PLANTEL :		436	637	1,073	100.00%

PLANTEL	RANGO DE EDAD	H	M	T	%
PLANTEL 05	14 años o menos	28	27	55	8.40%
	15 años	96	120	216	32.98%
	16 años	100	135	235	35.88%
	17 años	54	83	137	20.92%
	18 años	8	2	10	1.53%
	19 años o más	0	2	2	0.31%
TOTAL DE PLANTEL :		286	369	655	100.00%
PLANTEL 06	14 años o menos	2	8	10	5.21%
	15 años	23	39	62	32.29%
	16 años	27	30	57	29.69%
	17 años	17	33	50	26.04%
	18 años	6	4	10	5.21%
	19 años o más	3	0	3	1.56%
TOTAL DE PLANTEL :		78	114	192	100.00%
PLANTEL 07	14 años o menos	5	10	15	7.69%
	15 años	31	25	56	28.72%
	16 años	34	29	63	32.31%
	17 años	25	30	55	28.21%
	18 años	1	4	5	2.56%
	19 años o más	1	0	1	0.51%
TOTAL DE PLANTEL :		97	98	195	100.00%
PLANTEL 08	14 años o menos	11	9	20	5.09%
	15 años	54	53	107	27.23%
	16 años	73	83	156	39.69%
	17 años	38	56	94	23.92%
	18 años	9	4	13	3.31%
	19 años o más	3	0	3	0.76%
TOTAL DE PLANTEL :		188	205	393	100.00%

PLANTEL	RANGO DE EDAD	H	M	T	%
PLANTEL 09	14 años o menos	19	13	32	8.94%
	15 años	52	63	115	32.12%
	16 años	60	43	103	28.77%
	17 años	40	45	85	23.74%
	18 años	16	4	20	5.59%
	19 años o más	2	1	3	0.84%
TOTAL DE PLANTEL :		189	169	358	100.00%
PLANTEL 10	14 años o menos	32	39	71	9.28%
	15 años	99	152	251	32.81%
	16 años	111	156	267	34.90%
	17 años	68	87	155	20.26%
	18 años	10	7	17	2.22%
	19 años o más	0	4	4	0.52%
TOTAL DE PLANTEL :		320	445	765	100.00%
PLANTEL 11	14 años o menos	50	57	107	8.81%
	15 años	147	235	382	31.47%
	16 años	179	249	428	35.26%
	17 años	130	146	276	22.73%
	18 años	9	9	18	1.48%
	19 años o más	3	0	3	0.25%
TOTAL DE PLANTEL :		518	696	1,214	100.00%
TOTAL GLOBAL	14 años o menos	306	349	655	8.28%
	15 años	1,116	1,421	2,537	32.08%
	16 años	1,185	1,484	2,669	33.75%
	17 años	806	1,024	1,830	23.14%
	18 años	94	78	172	2.17%
	19 años o más	24	22	46	0.58%
TOTAL DE PLANTEL :		3,531	4,378	7,909	100.00%

DISTRIBUCIÓN POR RANGO DE EDADES Y MUNICIPIO| 2024-B

MUNICIPIO	RANGO DE EDAD	H	M	T	%
MUNICIPIO DE COMONDÚ	14 años o menos	39	36	75	7.16%
	15 años	150	173	323	30.82%
	16 años	173	218	391	37.31%
	17 años	92	139	231	22.04%
	18 años	17	6	23	2.19%
	19 años o más	3	2	5	0.48%
TOTAL POR MUNICIPIO :		474	574	1,048	100.00%
MUNICIPIO DE MULEGÉ	14 años o menos	7	18	25	6.46%
	15 años	54	64	118	30.49%
	16 años	61	59	120	31.01%
	17 años	42	63	105	27.13%
	18 años	7	8	15	3.88%
	19 años o más	4	0	4	1.03%
TOTAL POR MUNICIPIO:		175	212	387	100.00%
MUNICIPIO DE LA PAZ	14 años o menos	124	155	279	8.70%
	15 años	455	562	1,017	31.70%
	16 años	488	610	1,098	34.23%
	17 años	331	395	726	22.63%
	18 años	28	36	64	2.00%
	19 años o más	11	13	24	0.75%
TOTAL POR MUNICIPIO:		1,437	1,771	3,208	100.00%
MUNICIPIO DE LOS CABOS	14 años o menos	117	127	244	8.39%
	15 años	405	559	964	33.15%
	16 años	403	554	957	32.91%
	17 años	301	382	683	23.49%
	18 años	26	24	50	1.72%
	19 años o más	4	6	10	0.34%
TOTAL POR MUNICIPIO:		1,256	1,652	2,908	100.00%
MUNICIPIO DE LORETO	14 años o menos	19	13	32	8.94%
	15 años	52	63	115	32.12%
	16 años	60	43	103	28.77%
	17 años	40	45	85	23.74%
	18 años	16	4	20	5.59%
	19 años o más	2	1	3	0.84%
TOTAL POR MUNICIPIO:		189	169	358	100.00%
TOTAL GLOBAL	14 años o menos	306	349	655	8.28%
	15 años	1,116	1,421	2,537	32.08%
	16 años	1,185	1,484	2,669	33.75%
	17 años	806	1,024	1,830	23.14%
	18 años	94	78	172	2.17%
	19 años o más	24	22	46	0.58%
		3,531	4,378	7,909	100.00%

RELACIÓN ALUMNO MAESTRO | 2024-B

PLANTELES	TURNO	MATRÍCULA	MAESTRO FRENTE A GRUPO	RELACIÓN ALUMNO-MAESTRO
PLANTEL 01	M	909	40	23
	V	610	49	12
PLANTEL 02	M	540	23	23
	V	530	28	19
PLANTEL 03	M	475	29	16
PLANTEL 04	M	539	26	21
	V	534	29	18
PLANTEL 05	M	655	26	25
PLANTEL 06	V	192	17	11
PLANTEL 07	V	195	16	12
PLANTEL 08	M	393	21	19
PLANTEL 09	M	358	15	24
PLANTEL 10	M	398	22	18
	V	367	26	14
PLANTEL 11	M	674	32	21
	V	540	46	12
Global	M	4,941	234	21
	V	2,968	209	14
	TOTAL	7,909	445	18

DISTRIBUCIÓN ALUMNOS POR COMPUTADORAS | 2024-B

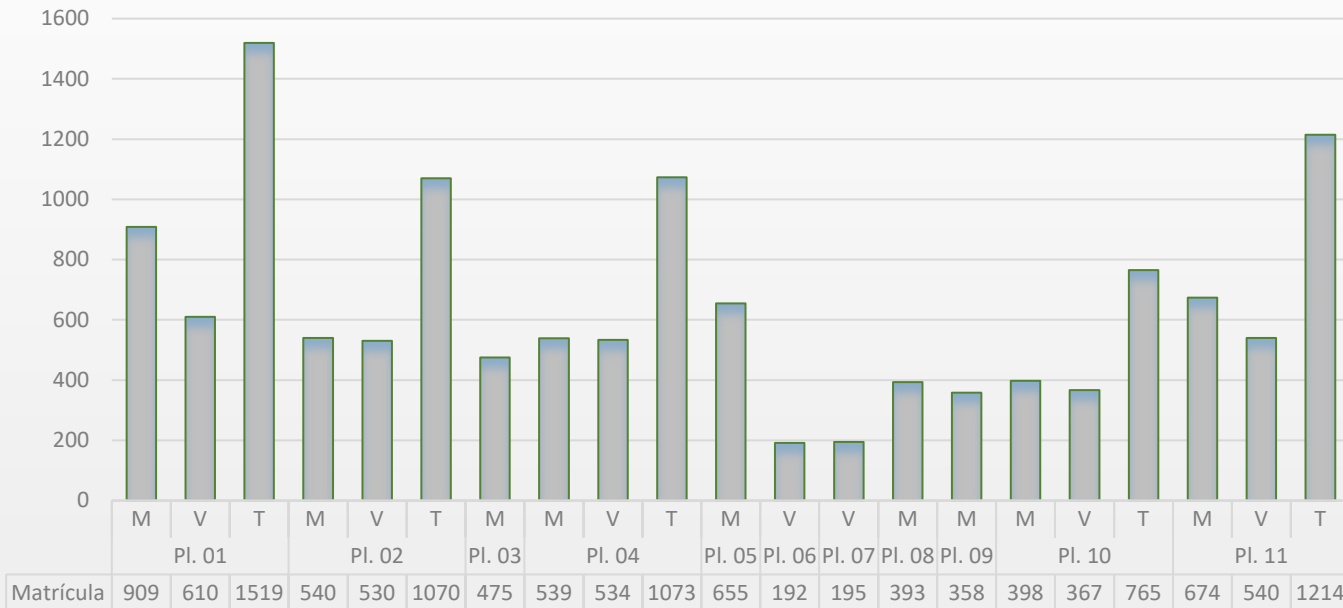
PLANTELES	TURNO	MATRÍCULA	NÚMERO DE COMPUTADORAS	DISTRIBUCIÓN DE ALUMNOS POR COMPUTADORA.
PLANTEL 01	M	909	137	6.64
	V	610	137	4.45
PLANTEL 02	M	540	86	6.28
	V	530	86	6.16
PLANTEL 03	M	475	88	5.40
PLANTEL 04	M	539	95	5.67
	V	534	95	5.62
PLANTEL 05	M	655	52	12.60
PLANTEL 06	V	192	23	8.35
PLANTEL 07	V	195	41	4.76
PLANTEL 08	M	393	45	8.73
PLANTEL 09	M	358	36	9.94
PLANTEL 10	M	398	49	8.12
	V	367	49	7.49
PLANTEL 11	M	674	99	6.81
	V	540	99	5.45

GRÁFICAS

SEMESTRE 2024-B

Global Matutino: **4,941**
 Global Vespertino: **2,968**
 Global Total : **7,909**

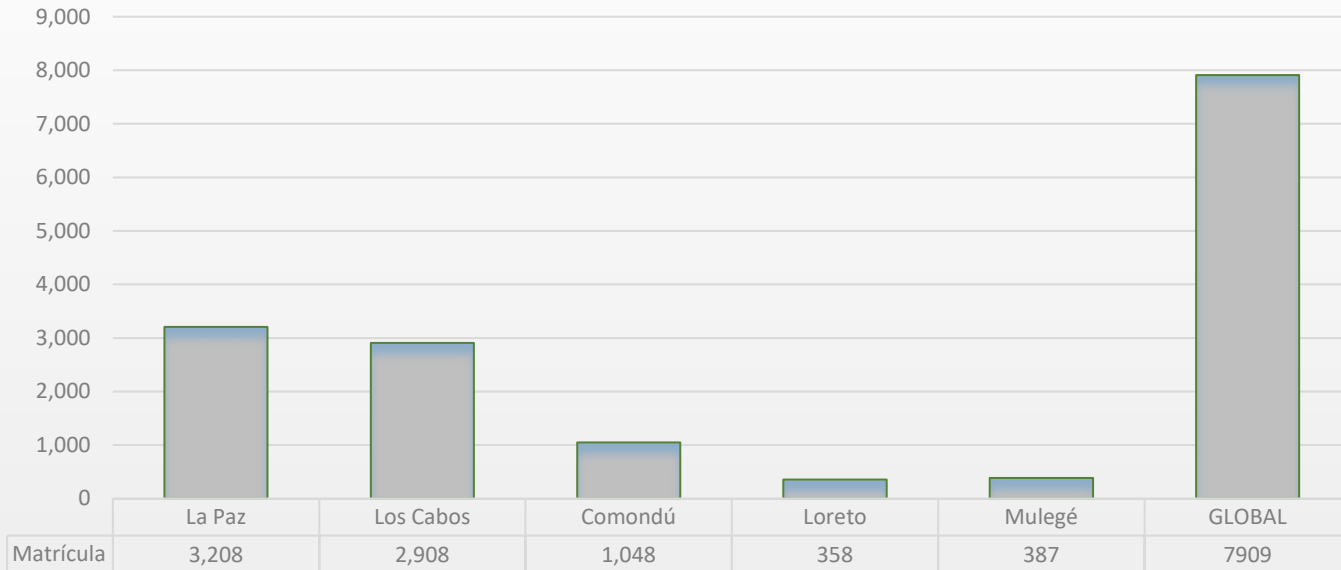
MATRÍCULA POR TURNO Y PLANTEL | 2024-B



Fuente: SICE (Sistema de Control Escolar y Estadístico) 21/10/2024.

MATRÍCULA POR MUNICIPIO | 2024-B

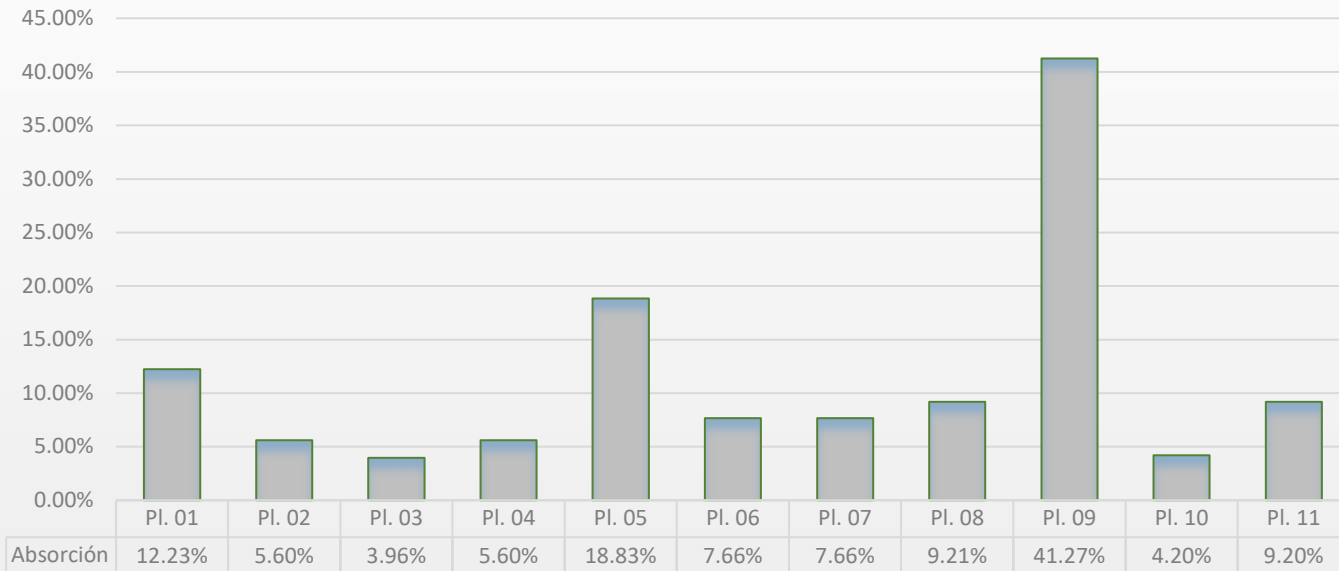
Global Matutino: **4,941**
 Global Vespertino: **2,968**
 Global Total : **7,909**



Fuente: SICE (Sistema de Control Escolar y Estadístico) 21/10/2024.

Global Total : **20.51 %**

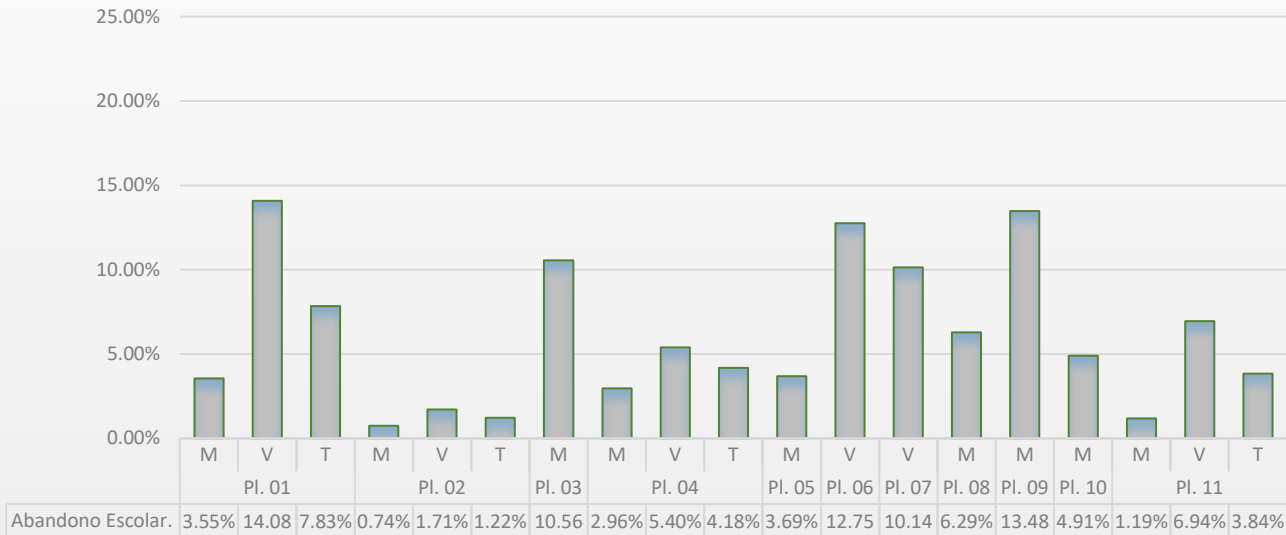
ABSORCIÓN% | 2024-B



Fuente: SICE (Sistema de Control Escolar y Estadístico) 21/10/2024.

Global Total : 5.78 %

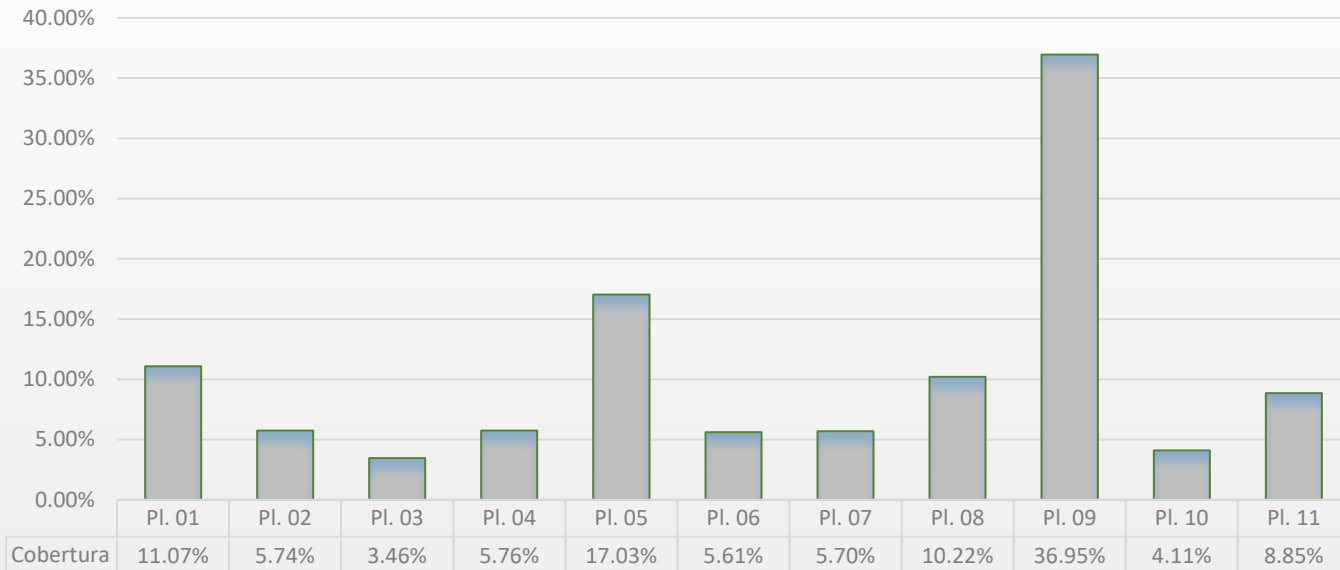
ABANDONO ESCOLAR % | 2023B-2024B



Fuente: SICE (Sistema de Control Escolar y Estadístico) 21/10/2024.

Global Total : **19.49 %**

COBERTURA (TBE) % | 2024-B



Fuente: SICE (Sistema de Control Escolar y Estadístico) 21/10/2024.

INDICADORES EDUCATIVOS HISTÓRICOS

APROVECHAMIENTO | 2020-B / 2024-A

PLANTELES	2020-B	2021-A	2021-B	2022-A	2022-B	2023-A	2023-B	2024-A
PLANTEL 01	7.80	7.90	7.14	7.57	7.77	7.92	7.88	8.03
PLANTEL 02	8.80	8.50	8.34	8.37	8.30	8.44	8.51	8.68
PLANTEL 03	7.50	7.60	6.70	7.57	7.39	7.78	7.91	8.04
PLANTEL 04	9.00	8.90	8.37	8.64	8.42	8.55	8.37	8.63
PLANTEL 05	8.50	8.30	7.85	8.12	8.07	8.42	8.44	8.49
PLANTEL 06	8.40	8.20	7.56	7.95	8.58	8.45	8.44	8.25
PLANTEL 07	8.40	8.40	8.05	8.17	8.22	8.22	8.39	8.34
PLANTEL 08	8.00	8.00	7.96	8.38	8.42	8.65	8.65	8.74
PLANTEL 09	7.20	7.50	6.04	7.76	8.07	8.27	7.97	8.03
PLANTEL 10	8.70	8.50	7.92	8.34	8.27	8.47	8.36	8.61
PLANTEL 11	8.90	8.70	8.40	8.53	8.60	8.56	8.65	8.69
GLOBAL	8.40	8.30	7.64	8.10	8.18	8.33	8.27	8.37

APROBACIÓN % | 2020-B / 2024-A

PLANTELES	2020-B	2021-A	2021-B	2022-A	2022-B	2023-A	2023-B	2024-A
PLANTEL 01	72.90	75.16	62.33	70.57	72.65	78.87	78.71	83.81
PLANTEL 02	90.91	87.67	79.51	83.95	82.88	87.95	90.03	91.92
PLANTEL 03	54.40	62.24	54.81	62.53	59.17	68.24	71.22	76.23
PLANTEL 04	96.20	88.71	82.12	82.71	80.39	85.54	82.92	84.67
PLANTEL 05	99.85	80.97	74.27	78.63	75.35	82.68	83.97	86.15
PLANTEL 06	78.13	74.55	60.95	73.20	83.98	82.78	77.34	72.86
PLANTEL 07	90.87	86.73	75.85	81.50	82.28	79.65	77.42	82.38
PLANTEL 08	77.02	76.56	69.48	79.82	77.04	83.21	85.20	89.66
PLANTEL 09	57.07	98.55	36.07	64.07	64.62	77.40	73.05	77.68
PLANTEL 10	93.03	87.00	77.86	83.55	81.92	86.28	88.04	88.01
PLANTEL 11	89.96	86.55	82.20	88.37	86.18	87.84	88.60	90.48
GLOBAL	83.69	82.41	71.72	78.91	77.82	83.10	83.13	85.90

REPROBACIÓN % | 2020-B / 2024-A

PLANTELES	2020-B	2021-A	2021-B	2022-A	2022-B	2023-A	2023-B	2024-A
PLANTEL 01	27.10	24.84	37.67	29.43	27.35	21.13	21.29	16.19
PLANTEL 02	9.09	12.33	20.49	16.05	17.12	12.05	9.97	8.08
PLANTEL 03	45.60	37.76	45.19	37.47	40.83	31.76	28.78	23.77
PLANTEL 04	3.80	11.29	17.88	17.29	19.61	14.37	17.08	15.33
PLANTEL 05	0.15	19.03	25.73	21.37	24.65	17.32	16.03	13.85
PLANTEL 06	21.88	25.45	39.05	26.80	16.02	16.67	22.66	27.14
PLANTEL 07	9.13	13.27	24.15	18.50	17.72	20.35	22.58	17.62
PLANTEL 08	22.98	23.44	30.52	20.18	22.96	16.55	14.80	10.34
PLANTEL 09	42.93	1.45	63.93	35.93	35.38	22.60	26.95	22.32
PLANTEL 10	6.97	13.00	22.14	16.45	18.08	13.72	11.96	11.99
PLANTEL 11	10.04	13.45	17.8	11.63	13.82	12.08	11.40	9.52
GLOBAL	16.31	17.59	28.28	21.09	22.18	16.84	16.87	14.10

EFICIENCIA TERMINAL % | 2018-2021 / 2021-2024

PLANTELES	2018-2021			2019-2022			2020-2023			2021-2024		
	INGRESO	EGRESO	EFICIENCIA TERMINAL	INGRESO	EGRESO	EFICIENCIA TERMINAL	INGRESO	EGRESO	EFICIENCIA TERMINAL	INGRESO	EGRESO	EFICIENCIA TERMINAL
PLANTEL 01	580	431	74.31%	573	382	67.85%	504	359	71.23%	551	422	76.59%
PLANTEL 02	360	340	94.44%	360	327	90.83%	360	319	88.61%	360	339	94.17%
PLANTEL 03	170	123	72.35%	177	96	54.54%	153	88	57.52%	158	132	83.54%
PLANTEL 04	361	329	91.14%	384	327	85.15%	360	306	85.00%	360	319	88.61%
PLANTEL 05	225	201	89.33%	225	182	80.88%	225	186	82.67%	221	170	76.92%
PLANTEL 06	84	75	89.29%	73	58	80.55%	60	44	73.33%	73	55	75.34%
PLANTEL 07	86	79	91.86%	69	63	90.00%	80	63	78.75%	88	69	78.41%
PLANTEL 08	164	115	70.12%	180	128	71.91%	181	121	66.85%	179	134	74.86%
PLANTEL 09	132	87	65.91%	152	80	53.33%	127	80	62.99%	135	100	74.07%
PLANTEL 10	135	118	87.41%	135	115	85.18%	135	117	86.67%	135	125	92.59%
PLANTEL 11	437	392	89.70%	454	386	85.02%	433	365	84.30%	448	395	88.17%
GLOBAL	2,734	2,290	83.76%	2,782	2,144	77.07%	2,618	2,048	78.23%	2,708	2,260	83.46%

ABANDONO INTRACURRICULAR / 2018A-2024A

PLANTELES	2017B - 2018A	2018B - 2019A	2019B - 2020A	2022B - 2023A	2023B - 2024A
PLANTEL 01	3.66	1.40	7.44	5.67	4.34
PLANTEL 02	0.28	-0.09	2.43	0.38	0.94
PLANTEL 03	7.29	4.44	10.50	9.73	3.52
PLANTEL 04	0.91	0.54	3.29	3.27	1.86
PLANTEL 05	0.76	0.29	6.15	4.68	0.32
PLANTEL 06	-0.47	-0.45	6.19	-0.56	2.45
PLANTEL 07	0.00	1.74	3.38	2.95	3.69
PLANTEL 08	4.65	2.43	9.46	8.17	5.17
PLANTEL 09	7.67	5.98	18.96	5.00	4.58
PLANTEL 10	1.25	0.50	4.98	3.27	2.30
PLANTEL 11	2.95	-0.15	3.70	2.09	1.84
GLOBAL	2.54	1.11	5.99	3.91	2.61

ABANDONO ESCOLAR % | 2019-2020 / 2023-2024

PLANTELES	CICLOS ESCOLARES				
	2019-2020	2020-2021	2021-2022	2022-2023	2023-2024
PLANTEL 01	2.63	8.46	15.01	10.87	7.83
PLANTEL 02	0.19	2.60	5.89	1.83	1.22
PLANTEL 03	5.21	18.55	15.03	11.54	10.56
PLANTEL 04	0.27	3.62	5.21	4.48	4.18
PLANTEL 05	-0.76	2.50	12.45	8.89	3.69
PLANTEL 06	-0.93	5.36	18.57	5.03	12.75
PLANTEL 07	0.88	0.87	11.39	10.55	10.14
PLANTEL 08	3.76	12.53	13.08	11.70	6.29
PLANTEL 09	6.75	13.59	22.13	7.35	13.48
PLANTEL 10	0.75	4.23	7.71	4.04	4.91
PLANTEL 11	1.55	2.31	8.38	4.99	3.84
GLOBAL	1.80	6.08	10.90	6.95	5.78

MATRÍCULA | 2020-B / 2024-A

PLANTELES	2020-B	2021-A	2021-B	2022-A	2022-B	2023-A	2023-B	2024-A	2024-B
PLANTEL 01	1,572	1,549	1,559	1,443	1,500	1,415	1,520	1,454	1,519
PLANTEL 02	1,078	1,079	1,070	1,044	1,040	1,036	1,062	1,052	1,070
PLANTEL 03	496	474	439	393	442	399	483	466	475
PLANTEL 04	1,104	1,098	1,095	1,059	1,071	1,036	1,077	1,057	1,073
PLANTEL 05	680	678	683	641	641	611	623	621	655
PLANTEL 06	224	224	210	197	179	180	204	199	192
PLANTEL 07	230	226	237	229	237	230	217	209	195
PLANTEL 08	495	482	497	450	453	416	445	422	393
PLANTEL 09	368	346	366	297	340	323	371	354	358
PLANTEL 10	402	400	402	382	520	503	652	637	765
PLANTEL 11	1,299	1,301	1,325	1,276	1,242	1,216	1,250	1,227	1,214
GLOBAL	7,948	7,857	7,883	7,411	7,665	7,365	7,904	7,698	7,909

GLOSARIO

FORMULARIO DE INDICADORES

INDICADOR	DEFINICIÓN	FÓRMULA DE CÁLCULO
Abandono Escolar	Número de alumnos que dejan la escuela de un ciclo escolar a otro, por cada cien alumnos que se matricularon al inicio de cursos de un mismo nivel educativo.	Es la unidad menos el resultado de la resta de la matrícula inicial(n+1) y la matrícula de nuevo ingreso (n+1) mas el número de egresados (n), dividido entre la matrícula inicial del ciclo(n); El resultado multiplicado por cien. $\text{Abandono escolar}_{(a)} = \left\{ 1 - \left(\frac{\text{Matrícula total}_{n+1} - \text{Nuevo ingreso } 1^{\circ}_{n+1} + \text{Alumno egresado}_n}{\text{Matrícula total}_n} \right) \right\} \times 100$
Abandono Intracurricular	Número de alumnos que dejan la escuela durante el ciclo escolar, por cada cien alumnos que se matricularon al inicio de cursos de un mismo nivel educativo.	Es el resultado de la resta de la matrícula inicial(n) y la existencia(n),dividido entre la matrícula inicial del ciclo(n); multiplicado por cien. $\text{Abandono intracurricular}_n = \frac{\text{Matrícula total}_n - \text{Existencia}_n}{\text{Matrícula total}_n} \times 100$
Absorción	Número de alumnos de nuevo ingreso a primer grado de un nivel educativo, por cada cien alumnos egresados del nivel y ciclo inmediatos anteriores.	Es el resultado de dividir la matrícula inicial de nuevo ingreso (n) entre los egresados de secundaria del ciclo inmediato anterior, multiplicado por cien. $\text{Absorción}_n = \frac{\text{Nuevo ingreso a } 1^{\circ}_n}{\text{Egresados de secundaria}_{n-1}} \times 100$
Aprobación	Total de alumnos que han acreditado satisfactoriamente las evaluaciones establecidas en los planes y programas de estudio.	Cantidad de alumnos aprobados entre total de alumnos al final del semestre X 100. $\text{Aprobación}_n = \frac{\text{Aprobados de todos los grados}}{\text{Existencia de todos los grados}} \times 100$
Aprovechamiento	Resultados obtenidos en pruebas o exámenes normalizados que miden los conocimientos o competencias en una materia específica	Promedio de las calificaciones aprobatorias de los tres semestres del periodo dividido entre los tres semestres del ciclo escolar. $\text{Aprovechamiento} = \frac{\text{Promedio de aprovechamiento de los 3 semestres del periodo}}{\text{Total de semestres del ciclo}}$

FORMULARIO DE INDICADORES

INDICADOR	DEFINICIÓN	FÓRMULA DE CÁLCULO
Coefficiente de Egresión	Es el número de alumnos que egresan de un nivel educativo por cada 100 alumnos matriculados en el último grado del nivel.	Cantidad de alumnos egresados entre la matrícula del último grado del nivel educativo; El resultado es multiplicado por cien. $\text{Coeficiente de Egresión} = \frac{\text{Egresados}}{\text{Matrícula de 6º}} \times 100$
Distribución por edad y grado	La distribución por edad y grado permite conocer el número de alumnos que cursan algún grado (de cualquier nivel educativo), dentro y fuera de la edad típica establecida para cursarlo.	Es la cantidad de matrícula de cada rango de edad específico dividido entre el total de matrícula correspondiente al semestre; El resultado multiplicado por cien. $\text{Distribución por edad en el nivel (j)}_{x,n} = \frac{\text{Matrícula del nivel (j)}_{x,n}}{\text{Matrícula total del nivel (j)}_n} \times 100$
Eficiencia terminal	Es el número de alumnos que egresan de un determinado nivel educativo en un ciclo escolar, por cada cien alumnos de la cohorte inicial del mismo nivel. Para este cálculo se consideran alumnos independientemente del periodo que hayan ingresado al nivel.	Cantidad de alumnos que egresan de sexto semestre entre el total de alumnos inscritos a primer semestre de una generación; El resultado multiplicado por cien. $\text{Eficiencia terminal}_n = \frac{\text{Egresados del bachillerato}_n}{\text{NI 1º de bachillerato}_{n-2}} \times 100$
Relación alumno/maestro	La relación alumno/maestro es el promedio de alumnos atendidos por un maestro.	La relación es la resultante de dividir la matrícula total de inicio de cursos entre el número total de maestros frente a grupo. $\text{Relación alumno/maestro} = \frac{\text{Matrícula total}}{\text{Total de profesores existentes}}$
Repetición	La repetición es el número de alumnos que deben volver a cursar algún grado durante un ciclo escolar.	Es la división de alumnos repetidores de un grado y ciclo(n) entre la matrícula total del mismo grado y ciclo escolar; El resultado multiplicado por cien. $\text{Repetición} = \frac{\text{Alumnos de reingreso del grado y ciclo n}}{\text{Matrícula total del ciclo y grado n}} \times 100$

FORMULARIO DE INDICADORES

INDICADOR	DEFINICIÓN	FÓRMULA DE CÁLCULO
Reprobación	Número de alumnos que no ha obtenido los conocimientos establecidos en los planes y programas de estudio de cualquier grado o curso al final del ciclo escolar, por cada 100 alumnos matriculados.	Es la unidad menos el resultado de la sumatoria de los alumnos aprobados y los alumnos regularizados, dividido entre la existencia de alumnos al final del periodo escolar; El resultado multiplicado por cien. $\text{Reprobación}_n = \left(1 - \frac{\text{Aprobados} + \text{Regularizados}}{\text{Existencia}}\right) \times 100$
Tasa Bruta de escolarización (Cobertura)	Número total de alumnos en un nivel educativo al inicio del ciclo escolar, por cada cien del grupo de población con la edad reglamentaria para cursar ese nivel.	Cantidad de alumnos matriculados al inicio del periodo entre la cantidad de la población en edad de 15 a 17 años; El resultado multiplicado por cien. $\text{Cobertura (TBE)}_n = \frac{\text{Matricula total}_n}{\text{Población 15 a 17}_n} \times 100$
Tasa Neta de escolarización	Número de alumnos en un nivel educativo al inicio del ciclo escolar del rango de edad típico correspondiente al nivel educativo, por cada cien en el mismo grupo de edad de la población.	Cantidad de alumnos matriculados al inicio del periodo del rango de edades entre 15 -17 años entre la cantidad de la población del mismo rango (15 a 17 años) X 100. $\text{Tasa neta de escolarización}_n = \frac{\text{Matricula 15 a 17}_n}{\text{Población 15 a 17}_n} \times 100$
Tasa Terminal	Es el número de alumnos que egresan de un determinado nivel educativo en un ciclo escolar, por cada cien alumnos base de la generación. Para este cálculo no se consideran alumnos que hayan ingresado al nivel durante diferentes periodos.	Cantidad de alumnos que egresan de sexto semestre provenientes exclusivamente de la generación base entre el total de alumnos inscritos a primer semestre de la generación; El resultado multiplicado por cien. $\text{Tasa terminal}_n = \frac{\text{Egresados de la base original}_n}{\text{NI 1° de bachillerato}_{n-2}} \times 100$